

LA BOITE « COLONNE »

Réaliser la structure :

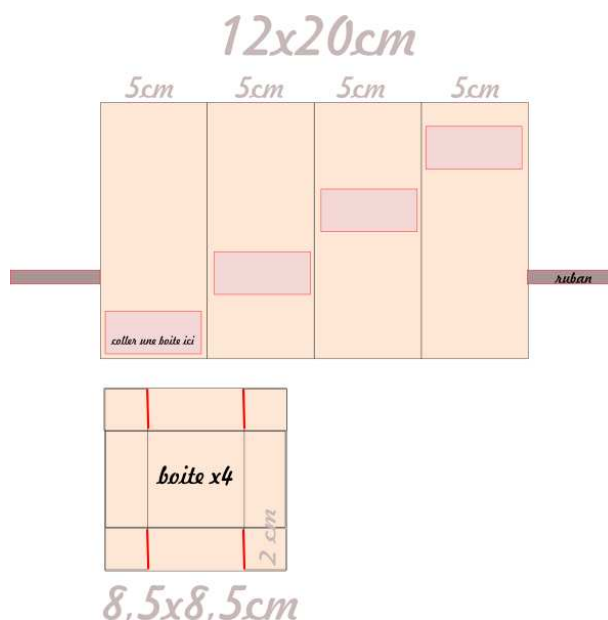
couper un papier cartonné de 12 x 20 cm
Marquer un pli tous les 5cm sur la hauteur

préparer 4 boîtes identiques :

couper un papier de 8,5 x 8,5 cm
marquer des plis à 2cm des 4 côtés
découper les languettes (selon trait rouge) et les coller sur les rabats de sorte à créer une boîte carrée

Encoller UN SEUL des bords de chaque boîte et fixer de la façon suivante sur la structure :

- Boîte 1 - au ras du bord inférieur sur la première colonne
- Boîte 2 - à 3 cm du bas sur la colonne 2
- Boîte 3 - à 6 cm du bas sur la colonne 3
- Boîtes 4 - à 9 cm du bas sur la dernière colonne



Préparez une **cinquième boîte** sur le même principe mais de 9,2 cm (toujours 2cm pour les plis)
elle servira de couvercle et de maintien

Pour fermer le tout, coller un ruban sur le dos des colonnes 1 et 4 au tiers de la hauteur
(le ruban peut être camouflé avec un papier)



Gaëlle
Sheen_A